



Comune di Biccari

(Provincia di FOGGIA)

Tavola

08

PIANO DI PROTEZIONE CIVILE

Scala Rappresentazione

Data Elaborato

Giugno 2008



RISCHIO IDROGEOLOGICO

Redazione

F&P Progetti - Studio Associato - Ing. Alfredo FERRANDINO

Via Spagna, 6 - 71100 - Foggia - Tel./Fax 0881/665655

Studio Tecnico - Ing. Caterina Ingelido

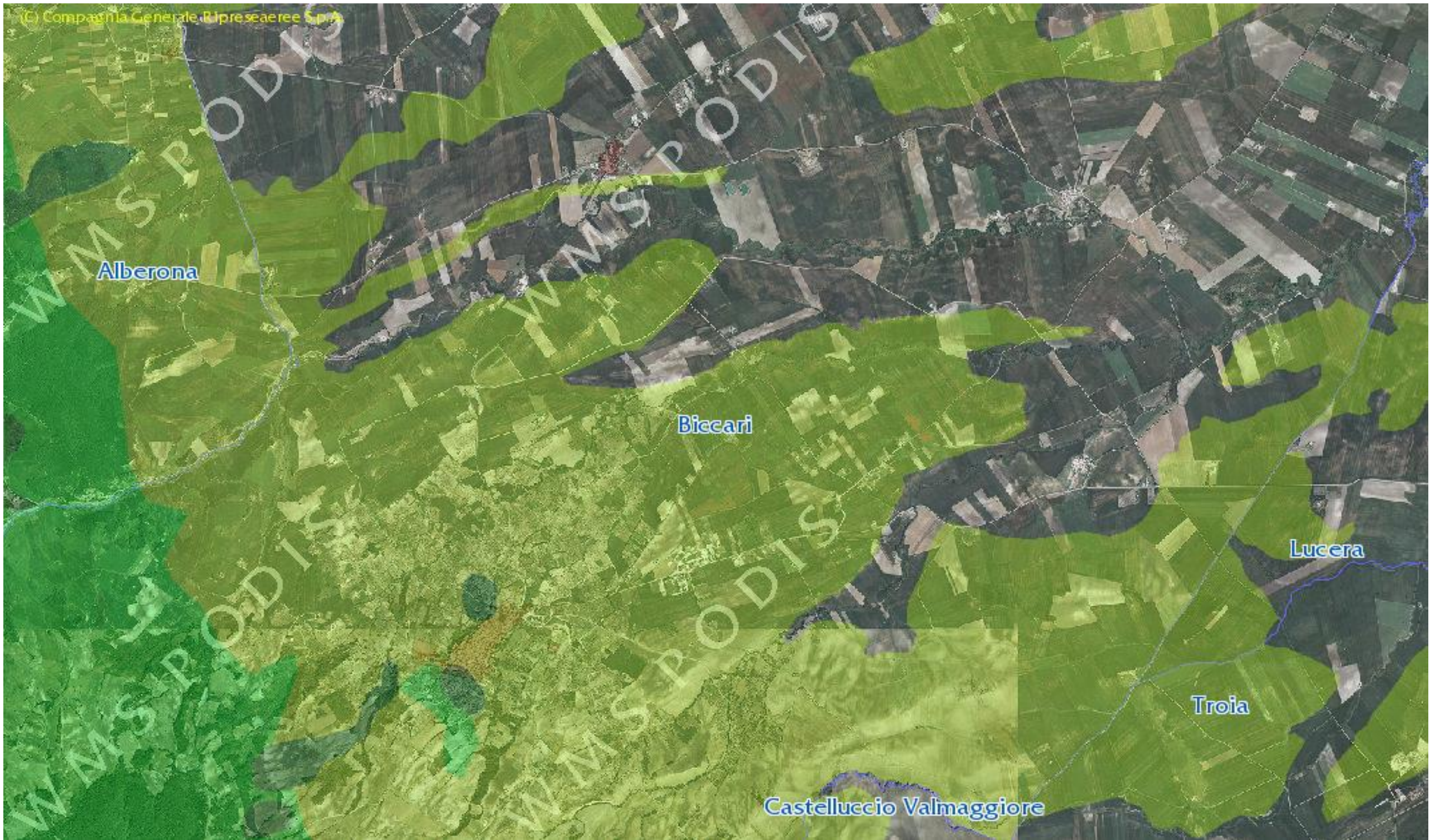
Via F.P. Garofalo, 112 - 71032 - Biccari (Fg)

Il R.U.P.

geom. Nicola LA PENNA

IL SINDACO

Prof. Giovanni PICARO



— Foglio

Otofoto a colori

Limite idrografico dell'AdB

— Delimitazione AdB

AREE A PERICOLOSITA' DA FRANA (05-06-2008)

■ PG3: aree a Peric. Geomorfologica molto elevata

■ PG1: aree a Peric. Geomorfologica media e mod.

■ PG2: aree a Pericolosità Geomorfologica elevata